

RAGT – A másik út a sikerhez!



think  
SOLUTIONS  
think RAGT



KALÁSZOS

SZÓJA

ZÖLDÍTŐ  
KEVERÉK

KUKORICA

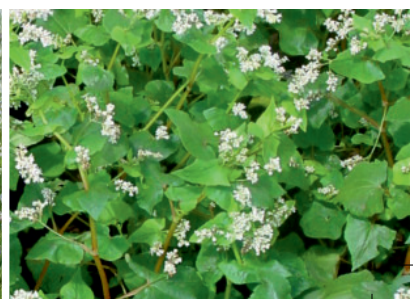
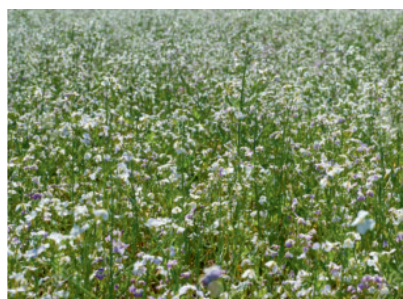
CIRKÓK

NAPRAFORGÓ

KALÁSZOS,  
SZÓJA,  
**2023**  
ZÖLDÍTŐ  
KEVERÉK

# ÖSSZEFOGLALÓ

Faj/Fajta	Cég	Kiemelkedő termés	
<b>Őszi búza</b>			
RGT Rubisko	IKR Agrár Kft., Karyon Kft.	10.85 t/ha	Bóly
RGT Venezia	Pannon-Kem Agro Kft., Bácsai Agrár Zrt., Hód-Plant Bt.	<b>ÚJDONSÁG 2023!!</b>	
RGT Sacramento	Axereal Hungary Kft., Pannon-Mag Agrár Kft., Karyon Kft.	11.14 t/ha	Iregszemcse
RGT Reform	Karyon Kft., Hidasháti Zrt.	10.8 t/ha	Várong
RGT Cesario	Pannon-Mag Agrár Kft.	11.06 t/ha	Rajka
RGT Premio	KITE Zrt.	10.3 t/ha	Nádudvar
RGT Montecarlo	Rábapordányi Mg Zrt., Gyermelyi Mg Zrt., Pannon-Mag Agrár Kft. Hód-Plant Bt., Dr. Szabó Agrokémiai Kft.	11.24 t/ha	Iregszemcse
RGT Marcopolo	KITE Zrt.	11.88 t/ha	Felsőnyék
<b>Durum búza</b>			
Karur	Nádasdi Agrár Kft.	12.17 t/ha	Nagyszokoly
RGT Leondur	Axereal Hungary Kft.	<b>ÚJDONSÁG 2023!!</b>	
RGT Kapsur	Axereal Hungary Kft.	<b>ÚJDONSÁG 2023!!</b>	
<b>Tavaszi árpa</b>			
RGT Planet	Isterra Hungary Kft.		
<b>Szója</b>			
RGT Salsa	Karyon Kft.	3.36 t/ha	Iregszemcse
RGT Suedina	Gabonakutató Nonprofit Kft.	3.95 t/ha	Ják
RGT Stumpa	Lajtamag Kft, Margittasziget '92 Kft.	4.03 t/ha	Hédervár
RGT Sefora	Axereal Hungary Kft.	<b>ÚJDONSÁG 2022/23!!</b>	
RGT Scala	Axereal Hungary Kft., Pannon-Mag-Agrár Kft.	5.27 t/ha	Püski
RGT Sicilia	Axereal Hungary Kft.	<b>ÚJDONSÁG 2023/24!!</b>	
RGT Speeda	KITE Zrt.	4.00 t/ha	Bük
RGT Shama	Margittasziget '92 Kft.	5.36 t/ha	Újmohács
RGT Sphera	Pannon-Mag-Agrár Kft.	4.25 t/ha	Újmohács
RGT Stocata	Pannon-Mag-Agrár Kft.	<b>ÚJDONSÁG 2022/23!!</b>	
RGT Steara	Lajtamag Kft.	4.4 t/ha	Bak
RGT Safrana	Pannon-Mag-Agrár Kft.	4.72 t/ha	Újmohács
RGT Straviata	Axereal Hungary Kft.	4.83 t/ha	Újmohács
<b>Zöldítő keverékek</b>			
RGT MIX 1	RAGT Vetőmag Kft.		
RGT MIX 2	RAGT Vetőmag Kft.		
RGT MIX 3	RAGT Vetőmag Kft.		



## ŐSZI BÚZA

# RGT RUBISKO

### Agronómiai jellemzők:

Kalásztípus:	szálkás	
Érésidő:	korai-közép korai	3
Termőképesség:	magas	9
Szalma magasság:	80-85 cm	
Télállóság:	magas	8
Bokrosodás:	kiváló	9
Szárszilárdság:	kiváló	9

értékek: 1-9 1: alacsony 9: magas

### Betegségekkel szembeni ellenállóság

Szeptória	magas	8
DON	magas	8
Fuzárium	magas	8
Lisztharmat	magas	8
Általános betegség ellenállóság	magas	8
Helmitospórium	kiváló	9
Sárga rozsdá	kiváló	9
Vörös rozsdá	kiváló	9

értékek: 1-9 1: alacsony 9: magas

- Bőtermő, szálkás kalászu búza
- Szárazságban is magas hozam
- Franciaország egyik piacvezető fajtája
- Sárgarozsda és levélorzsdá tolerancia
- Magas fehérjetartalom - malmi minőség



### Minőségi paraméterek:

Sütőipari minőség:	magas	8
EMT	magas	8
Fehérje:	magas	8
Lisztkihozatal	nagyon magas	9
Minősége	malmi	

értékek: 1-9 1: alacsony 9: magas

### Kiemelkedő eredmény:

10,85 t/ha, Bóly



## ŐSZI BÚZA

# RGT VENEZIO

ÚJDONSÁG  
2023!

### Agronómiai jellemzők:

Kalásztípus:	szálkás	
Érésidő:	korai-közép korai	3
Termőképesség:	magas	8
Szalma magasság:	80-89 cm	
Télállóság:	magas	8
Bokrosodás:	nagyon jó	8
Szárszilárdság:	magas	8,5

értékek: 1-9 1: alacsony 9: magas

### Betegségekkel szembeni ellenállóság

Sárga rozsdá	magas	8
Általános betegség ellenállóság	magas	7,5
Szeptória	magas	8
Vörös rozsdá	magas	8
Helmitospórium	kiváló	9

értékek: 1-9 1: alacsony 9: magas

- Közép-korai érésű, szálkás kalászu búza
- Figyelemreméltó szemtermés
- Kiváló alkalmazkodóképesség  
- minden termőhelyre ajánlott
- Fehérjében gazdag termés
- Magas EMT
- Vörös és sárga rozsdával szembeni toleranciája kiemelkedő.



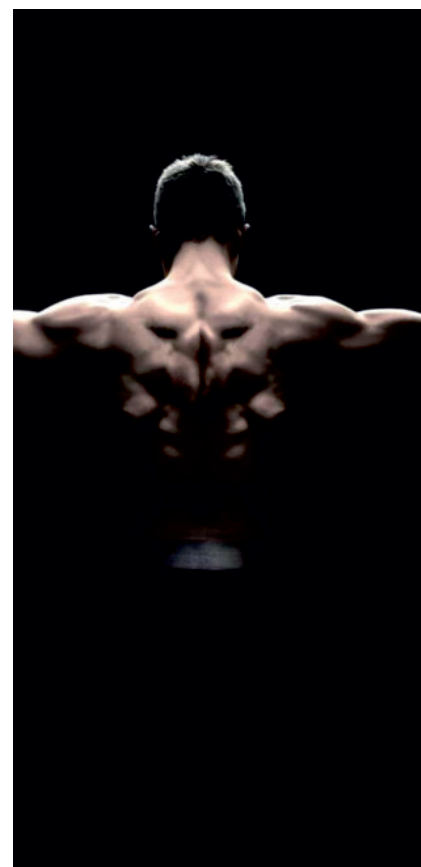
### Minőségi paraméterek:

Sütőipari minőség:	jó	7,5
EMT	magas	8
Fehérje:	magas	8
Minősége	malmi	

értékek: 1-9 1: alacsony 9: magas

### Kiemelkedő eredmény:

10,76 t/ha, Debrecen



## ŐSZI BÚZA

# RGT SACRAMENTO

### Agronómiai jellemzők:

Kalásztípus:	szálkás	
Érésidő:	közép korai	4
Termőképesség:	magas	9
Szalma magasság:	85-90 cm	
Télállóság:	magas	8
Bokrosodás:	kiváló	9
Szárszilárdság:	kiváló	9

értékek: 1-9 1: alacsony 9: magas

### Betegségekkel szembeni ellenállóság

DON	magas	8
Liszttharmat	magas	8
Fuzárium	magas	8
Sárga rozsdá	kiváló	9
Szeptória	magas	8
Vörös rozsdá	kiváló	9

értékek: 1-9 1: alacsony 9: magas

- Magas hozam
- Kiváló stressz- és szárazságtűrés
- Alacsony szár, jó szárszilárdság
- Alacsony DON -tartalom
- Erős tolerancia szeptória és szártörő-betegséggel szemben



### Minőségi paraméterek:

Sütőipari minőség:	magas	8
EMT	magas	8
Minősége	euro	

értékek: 1-9 1: alacsony 9: magas

### Kiemelkedő eredmény:

11,14 t/ha, Iregszemcse



## ŐSZI BÚZA

# RGT REFORM

### Agronómiai jellemzők:

Kalásztípus:	tar	
Érésidő:	kései	5,5
Termőképesség:	kiváló	9
Szalma magasság:	70-80 cm	
Télállóság:	magas	7
Bokrosodás:	kiváló	9
Szárszilárdság:	magas	8

értékek: 1-9 1: alacsony 9: magas

### Betegségekkel szembeni ellenállóság

DON	magas	7,5
Liszttharmat	magas	8
Fuzárium	magas	7,5
Sárga rozsdá	magas	8
Szeptória	kiváló	9
Vörös rozsdá	kiváló	9

értékek: 1-9 1: alacsony 9: magas

- Magas hozamú malmi minőségű búza
- Kiváló stressz- és szárazságtűrés
- Nagyfokú alkalmazkodóképesség
- Nagyon jó télállóság és jó stabilitás jellemzi
- Kiváló fuzárium-tolerancia
- Kiemelkedő ellenállóság: liszttharmat, szeptória, sárga és vörös rozsdá ellen



### Minőségi paraméterek:

Esésszám	nagyon magas	9
EMT	magas	8
Lisztkihozatal	magas	8
Kalászonkénti szemszám	magas	8
Minősége	malmi	

értékek: 1-9 1: alacsony 9: magas

### Kiemelkedő eredmény:

10,8 t/ha, Várong



## ŐSZI BÚZA

### Agronómiai jellemzők:

Kalásztípus:	tar	
Érésidő:	korai, közép korai	3
Termőképesség:	magas	8,5
Szalma magasság:	75-80 cm	
Télállóság:	magas	8
Bokrosodás:	kiváló	9
Szárszilárdság:	kiváló	9

értékek: 1-9 1: alacsony 9: magas

### Betegségekkel szembeni ellenállóság

DON	magas	7,5
Fuzárium	magas	8
Vörös rozsda	kiváló	9
Sárga rozsda	magas	8
Általános betegség ellenállóság	magas	8
Szeptória	magas	7,5
Lisztharmat	magas	8
Mozaik	rezisztens	9

értékek: 1-9 1: alacsony 9: magas

# RGT CESARIO

- Magas hozam, gyors beérés
- Kiváló termőhelyi stabilitás
- Kifejezetten jó télállóság
- Alacsony DON -tartalom
- Erős ellenállóképesség szeptóriával és sárga rozsdával szemben
- Kiemelkedő lisztharmat tolerancia
- Mozaikvírus rezisztens



### Minőségi paraméterek:

Sütőipari minőség:	magas	8
EMT	közepes, magas	6
Fehérje:	magas	8
Kalászonkénti szemszám	kiváló	9
Minősége	malmi	

értékek: 1-9 1: alacsony 9: magas

### Kiemelkedő eredmény:

11,06 t/ha, Rajka



## ŐSZI BÚZA

### Agronómiai jellemzők:

Kalásztípus:	szálkás	
Érésidő:	közép	4,5
Termőképesség:	magas/kiváló	8,5
Szalma magasság:	80-85 cm	
Télállóság:	magas	8
Bokrosodás:	kiváló	9
Szárszilárdság:	kiváló	9

értékek: 1-9 1: alacsony 9: magas

### Betegségekkel szembeni ellenállóság

Szeptória	magas	8
Barna rozsda	magas	7,5
Lisztharmat	magas	8
Fuzárium	magas	8

értékek: 1-9 1: alacsony 9: magas

# RGT PREMIO

- Vitathatatlanul bőtermő, szálkás kalászú fajta
- Kiváló termőhelyi stabilitás
- Műtrágya-reakciója kifejezett
- Általánosan jó betegségellenállóság
- Nagyon jó stressztűrés
- Beltartalom és reológiai tulajdonságait tekintve malmi minőségű termést eredményez



### Minőségi paraméterek:

Sütőipari minőség:	magas	8
EMT	magas	7,5
Fehérje:	magas	8
Kalászonkénti szemszám	magas	8
Minősége	malmi	

értékek: 1-9 1: alacsony 9: magas

### Kiemelkedő eredmény:

10,3 t/ha Nádudvar



## ŐSZI BÚZA

# RGT MONTECARLO

### Agronómiai jellemzők:

Kalásztípus:	szálkás	
Érésidő:	korai	2,5
Termőképesség:	magas	8,5
Szalma magasság:	80 cm	
Bokrosodás:	nagyon jó	8,5
Szárszilárdság:	kiváló	9

értékek: 1-9 1: alacsony 9: magas

### Betegségekkel szembeni ellenállóság

Fuzárium	kiváló	9
Szeptória	magas	8
DON	magas	7,5
Lisztharmat	magas	8
Sárga rozsdá	kiváló	9
Vörös rozsdá	magas	8
Mozaik	rezisztens	9

értékek: 1-9 1: alacsony 9: magas

- Bő termőképesség, korai érés
- Nagyon jó hidegtűrés
- Sárga és vörös rozsdá ellenállósága kiváló
- Lisztharmatra nem érzékeny
- Mozaikvírus rezisztens



### Minőségi paraméterek:

Sütőipari minőség:	kiemelkedő	8
EMT	kiemelkedő	8
Fehérje:	kiemelkedő	9
Kalászonkénti szemszám	kiemelkedő	8

Minősége malmi

értékek: 1-9 1: alacsony 9: magas

### Kiemelkedő eredmény:

11,24 t/ha, Iregszemcse



## ŐSZI BÚZA

# RGT MARCOPOLO

### Agronómiai jellemzők:

Kalásztípus:	szálkás	
Érésidő:	közép (eleje)	4,5
Termőképesség:	kiváló	9
Szalma magasság:	85 cm	
Bokrosodás:	nagyon jó	8
Szárszilárdság:	kiváló	8,5

értékek: 1-9 1: alacsony 9: magas

### Betegségekkel szembeni ellenállóság

Szeptória	magas	8
Fuzárium	kiváló	9
Barna rozsdá	magas	8
Üszög	kiváló	9
Sárga rozsdá	kiváló	9

értékek: 1-9 1: alacsony 9: magas

- Magas hozam minden termőterületen
- Kifejezetten jó hidegtűrés
- Kiváló alkalmazkodóképesség
- Malmi minőség
- Rozsdával szembeni ellenállóképesség kitűnő



### Minőségi paraméterek:

EMT	magas	8
Fehérje:	kiváló	9
Minősége	malmi	

értékek: 1-9 1: alacsony 9: magas

### Kiemelkedő eredmény:

11,88 t/ha, Felsőnyék



## TAVASZI ÁRPA

# RGT PLANET

### Agronómiai jellemzők:

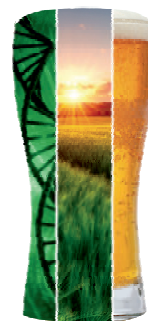
Kalásztípus:	2 soros
Érésidő:	középerés
Termőképesség:	7-8 t/ha
Szalma magasság:	75 cm
Bokrosodás:	kitűnő
Szárszilárdság:	kiváló

### Betegségekkel szembeni ellenállóság

lisztharmat	kiváló	9
Levélfoltosság	magas	8
Helmithosporium	kiváló	9
Rhynchosporium	kiváló	9

„Az egész világon... Minden országban...Gazdaságról gazdaságra... az RGT Planet tavaszi árpa mindig biztosítja a kimagasló terméshozamot és a kiváló gabona minőséget. Egyesítve a nagyszerű alkalmazkodóképességet és kiváló betegségellenállóságot az RGT Planet egyetemes elismerést nyert mind a hazai, mind a globális piacokon. A maláta - és sörgyártók világszerte elismerik helyi és nemzetközi szinten, hogy az RGT Planet nagyszerű lehetőségeket nyújt a termelőknek gabonájuk értékesítésében. Az RGT nemesítette ezt az egyedülálló tavaszi árpát, de az Önök szaktudása és kemény munkája az, ami az RGT Planet számára egyre nagyobb sikert hozott. Köszönjük!”

- Páneurópai sörárpa fajta
- Kiemelkedő söripari és malátázási tulajdonságok
- Rendkívül magas termőképesség
- Alacsony fehérjetartalom
- Kiváló malátázhatóság
- Kiváló osztályozottság
- **A legszélesebb körben termesztett tavaszi árpa Európa szerte!**



## DURUM BÚZA

# KARUR

### Agronómiai jellemzők:

Érésidő:	közép	4,5
Termőképesség:	kiváló	9
Szalma magasság:	90 cm	
Télállóság:	magas	8,5
Bokrosodás:	magas	8,5
Szárszilárdság:	kiváló	9

értékek: 1-9 1: alacsony 9: magas

### Betegségekkel szembeni ellenállóság

DON	magas	7,5
Fuzárium	magas	8
Lisztharmat	magas	8
Vörös rozsda	magas	8
Szeptória	magas	8
Sárga rozsda	kiváló	9

értékek: 1-9 1: alacsony 9: magas

- Magas termőképesség
- Kiváló minőség
- Nagyon jó télállóság
- Jó adaptálóképesség
- Kimagasló sárgarozsda elleni ellenállóság



### Minőségi paraméterek:

EMT	magas
Fehérje:	14.1-15.6%
Hektoliter-tömeg	magas
Sárga pigment tartalom	8-9 mg/kg
Üvegesség:	jó kiváló

értékek: 1-9 1: alacsony 9: magas



## DURUM BÚZA

### Agronómiai jellemzők:

Érésidő:	közép	3,5
Termőképesség:	kiváló	9
Szalma magasság:	közepes	
Télállóság:	magas	8,5
Bokrosodás:	magas	8,5
Szárszilárdság:	kiváló	9
értékek: 1-9 1: alacsony 9: magas		

### Betegségekkel szembeni ellenállóság

Fuzárium	magas	8
Lisztharmat	magas	8
Vörös rozsdá	magas	8
Sárga rozsdá	kiváló	9
értékek: 1-9 1: alacsony 9: magas		



## DURUM BÚZA

### Agronómiai jellemzők:

Érésidő:	közép-korai	4,5
Termőképesség:	kiváló	9
Szalma magasság:	alacsony, megdőlésre nem hajlamos	
Télállóság:	magas	8,5
Bokrosodás:	magas	8,5
Szárszilárdság:	kiváló	9
értékek: 1-9 1: alacsony 9: magas		

### Betegségekkel szembeni ellenállóság

Szeptória	magas	8,5
Lisztharmat	magas	8
Vörös rozsdá	magas	8,5
Sárga rozsdá	kiváló	9
DON	magas	7,5
értékek: 1-9 1: alacsony 9: magas		



# RGT LEONDUR

ÚJDONSÁG  
2023!

- Középkorai durum
- Eltérő talaj- és éghajlati viszonyokhoz kiválóan alkalmazkodik
- Magas EMT
- Kiemelkedő fehérjetartalom
- Kiváló kórtani tulajdonságok
- Kivételes reakció termésmennyiség és minőség szempontjából egyaránt



### Minőségi paraméterek:

EMT	magas
Fehérje:	14.4-15.6%
Hektoliter-tömeg	magas
Sárga pigment tartalom	magas
Üvegesség:	kiváló
értékek: 1-9 1: alacsony 9: magas	



# RGT KAPSUR

ÚJDONSÁG  
2023!

- Középkorai érésidő
- Alacsony, megdőlésnek jól ellenálló szalmamagasság
- Kifejezetten jó adaptációs képesség
- Kimagasló fehérje
- Kiváló kórtani tulajdonságok rendelkezik lisztharmat, sárga rozsdá és a fuzáriummal szemben



**GeneCare**  
SZEPTÓRIA

### Minőségi paraméterek:

EMT	magas
Fehérje:	14.2-15.5%
Hektoliter-tömeg	magas
Sárga pigment tartalom	magas
Üvegesség:	kiváló
értékek: 1-9 1: alacsony 9: magas	





## SZÓJA

# RGT SALSA

### Fajta jelegzetessége:

Fehérjertartalom:	átlagos
Alsó hüvely magassága:	13 cm
Növénymagasság:	magas
Érécsoport:	000
Virág színe:	lila
Magköldök színe:	sárga
Szórózottság:	vörösbarna
Növekedési típus:	szemi-determinált
EMT:	átlagos (188g)

A 000 csoporton belül középérésű **RGT SALSA** egy bőtermő, magas fehérjertartalmú szója. Intenzív kezdeti fejlődés, korai virágzás jellemzi. Átlagos ezermagtömeggel rendelkezik. Rövid tenyészideje miatt korán lekerülő kalászos kultúra után is termeszthető. Termése élelmiszeripari felhasználásra is alkalmas.



## SZÓJA

# RGT SUEDINA

### Fajta jelegzetessége:

Fehérjertartalom:	36-38%
Alsó hüvely magassága:	13-14 cm
Növénymagasság:	80-90 cm
Érécsoport:	00
Magköldök színe:	fekete
Szórózottság:	barna
Növekedési típus:	szemi-determinált
EMT:	nagy (220-240g)

Hazánkban 2018-ban kezdődött meg a fajta forgalmazása. Kiemelkedően magas ezermagtömegéhez-megfelelő tápanyagellátás, jó gümőképződés esetén - kiemelkedő fehérjertartalom párosul. Termesztése Magyarország egész területén ajánlott. Április 20- május 31. között vetve szeptember első felében biztosan beérik, ezért az őszi kalászosok jó előveteménye.



## SZÓJA

# RGT STUMPA

### Fajta jelegzetessége:

Fehérjetartalom:	37-42%
Alsó hüvely magassága:	10.5 cm
Növénymagasság:	alacsony
Érécsoport:	00
Virág színe:	lila
Magköldök színe:	szürke
Szörözöttség:	homokszínű
Növekedési típus:	szemi-determinált
EMT:	átlagos (190-220g)

Az RGT Stumpa magas potenciállal rendelkező igen korai érésű fajta. A növények nem magasak, kiváló állóképesség jellemzi őket, megdőlésre nem hajlamosak. A kezdeti fejlődés gyors. Virága lila színű. Magja közepesen nagy, szürke köldökű. Fehérjetartalma magas, kiváló takarmányértékű fajta. Betegségekre nem érzékeny.



## SZÓJA

# RGT SEFORA

ÚJDONSÁG  
2022/23!

### Fajta jelegzetessége:

Fehérjetartalom:	41-42%
Alsó hüvely magassága:	15 cm
Növénymagasság:	középmagas
Érécsoport:	0
Virág színe:	lila
Magköldök színe:	sötétbarna
Szörözöttség:	sárgásbarna
Növekedési típus:	indeterminált
EMT:	180 g

Az RGT SEFORA (S15234) az igen korai érécsoport legújabb, kiemelkedő teljesítményt nyújtó fajtája.

A NÉBIH kísérleteiben fajtajelöltként 2020-ban és 2021-ben is az 1. helyen szerepelt!

Az RGT Sefora-t intenzív kezdeti fejlődés, jó szárzilárdság és kiváló termésstabilitás jellemzi.

Ezt a termésstabilitást jól tükrözi az RGT Sefora 2021-es teljesítménye is a NÉBIH kísérleteiben.



## SZÓJA

# RGT SCALA

### Fajta jelegzetessége:

Fehérjetartalom:	41-42%
Alsó hüvely magassága:	15 cm
Növénymagasság:	középmagas
Éréscsoport:	0
Virág színe:	lila
Magköldök színe:	sötétbarna
Szórózottság:	sárgásbarna
Növekedési típus:	indeterminált
EMT:	180 g

Az RGT SCALA 2020-ban regisztrált fajta. A 0 éréscsoporton belül kimagasló termés-eredménnyel bír. Fehérjetartalma stabilan 41%. Jó állóképesség, és erős gyökérszövet jellemzi. Könnyen betakarítható közepes magasságú szója. Magja kicsi, a héj színe sárga, sötétbarna köldökkel.



## SZÓJA

# RGT SICILIA

ÚJDONSÁG  
2023/24!

### Fajta jelegzetessége:

Fehérjetartalom:	42-44 %
Alsó hüvely magassága:	13-14 cm
Növénymagasság:	magas
Éréscsoport:	0
Virág színe:	lila
Magköldök színe:	fekete
Szórózottság:	homokszínű
Növekedési típus:	indeterminált
EMT:	200-210 g

Az RGT Sicilia 2021-ben lett regisztrálva Franciaországban és Magyarországon. Magas fehérjepotenciállal bíró bőtermő fajta a korai szegmensből. Megdőlésre pergésre nem hajlamos. Metribuzin-hatóanyag toleráns. Takarmányozási és élelmiszeripari célra is felhasználható.



## SZÓJA

# RGT SPEEDA

### Fajta jelegzetessége:

Fehérjetartalom:	42-44%
Alsó hüvely magassága:	12-13 cm
Növénymagasság:	90-95 cm
Éréscsoport:	0
Virág színe:	lila
Magköldök színe:	fekete
Szörözöttség:	vörösbarna
Növekedési típus:	indeterminált
EMT:	230 g

Korai éréscsoportba tartozó, francia nemesítésű szója fajta. Termésátlagát tekintve az élbolyban helyezkedik el a korai fajták között, melyet rekord ezermag-tömegének is köszönhet. Az RGT Speeda a szójakra jellemző átlagos ezermag-tömeget jóval meghaladó értékekkel rendelkezik, méréseink alapján 230 g fölötti érték is jellemző a fajtára. Emellett a fajta átlagon felüli állóképességgel rendelkezik.



## SZÓJA

# RGT SHAMA

### Fajta jelegzetessége:

Fehérjetartalom:	40-42 %
Alsó hüvely magassága:	12 cm
Növénymagasság:	80-90 cm
Éréscsoport:	I
Virág színe:	lila
Magköldök színe:	fekete
Szörözöttség:	vörösbarna
Növekedési típus:	indeterminált
EMT:	230 g

Kiemelkedően bőtermő szója. Kiváló állóképessége mellett magas fehérjeértékkel rendelkezik. Nagy szárazság mellett is magas terméshozamot ad. Egységes beérés és közepes magasság jellemzi. Betegség-ellenállósága magas, kifejezetten esős években. Szárszilárdsága jó.



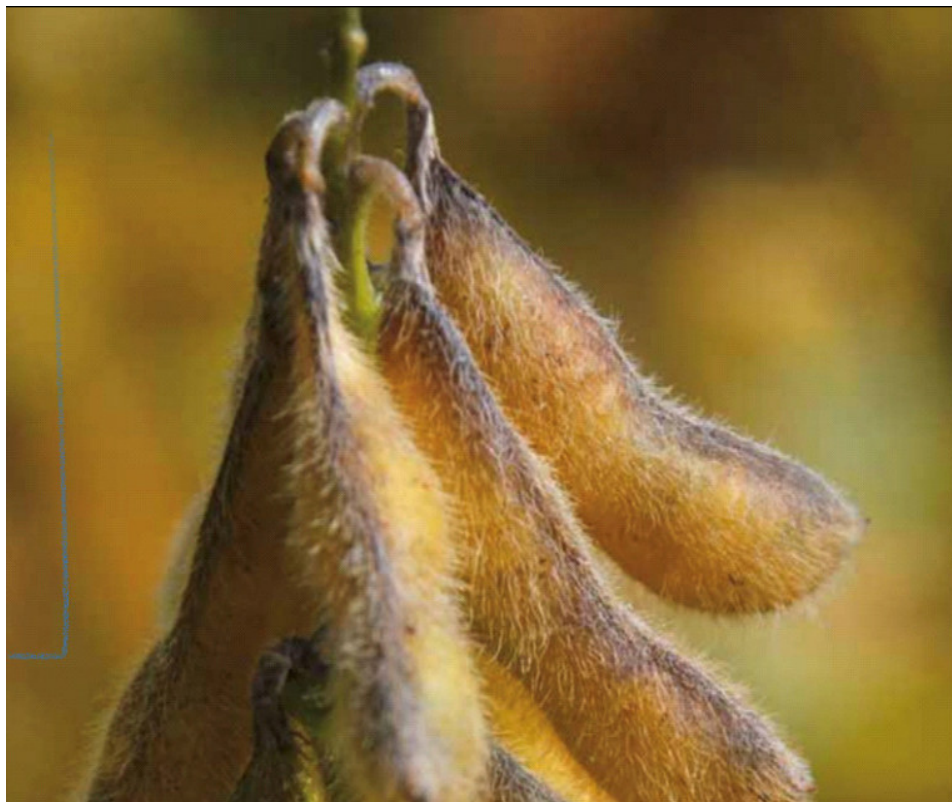
## SZÓJA

# RGT SPHERA

### Fajta jelegzetessége:

Fehérjetartalom:	40-42%
Alsó hüvely magassága:	15 cm
Növénymagasság:	középmagas
Érécsoport:	I.
Virág színe:	lila
Magköldök színe:	fekete
Szörözöttség:	sárgásbarna
Növekedési típus:	indeterminált
EMT:	210 g

Magas növény, mely már önmagában jelzi a terméspotenciált. Az alsó hüvelyek magasan helyezkednek el, így veszteségmentesen betakarítható az állomány. Megdőlésre nem hajlamos. Termőhelyi stabilitása jó, a szélsőségeket kivéve minden termőhelyre ajánlott. Kifejezetten jó szárazságtűrő. Betegségekkal szembeni ellenállósága jó. A pergési veszteség átlag alatti. Fehérjetartalom átlagosan 40-42%.



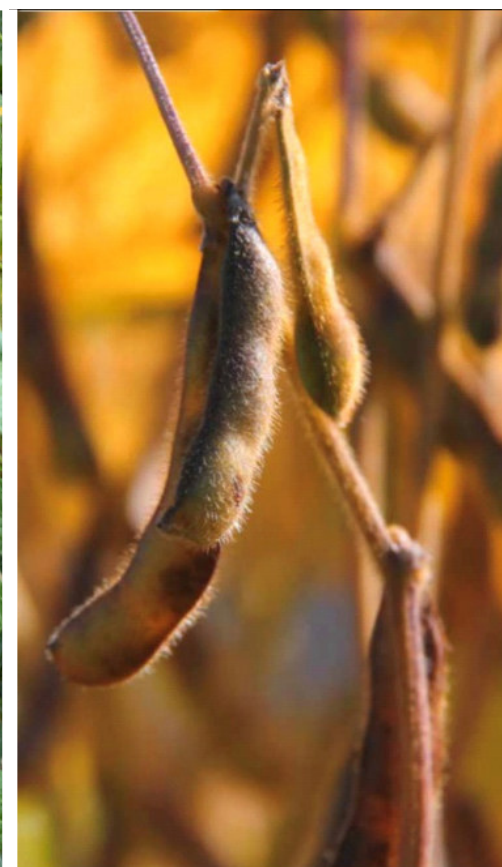
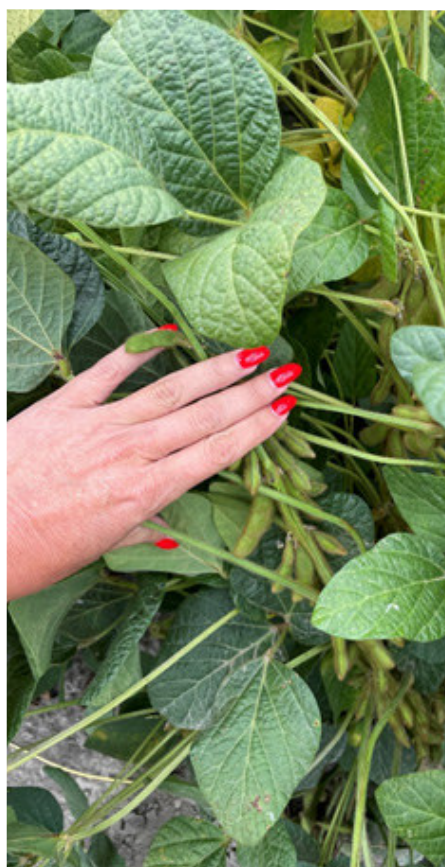
## SZÓJA

# RGT STOCATA

### Fajta jelegzetessége:

Fehérjetartalom:	42-43%
Alsó hüvely magassága:	13-14 cm
Növénymagasság:	középmagas
Érécsoport:	I.
Virág színe:	lila
Magköldök színe:	barna
Szörözöttség:	homokszínű
Növekedési típus:	indeterminált
EMT:	225-240 g

Az **RGT STOCATA** a nagy terméshozam és magas fehérjetartalom ötvözete. Ezermagtömege a 240 g-ot is elérheti. Indeterminált növekedési típusú szója. A kimagasló termés háttérében olyan hasznos tulajdonságok állnak, mint erős szár, oldalhajtások és az egyöntetű érés. További előnye a betegségekkal szembeni általánosan jó ellenállóság. Az RGT Stocata az I. érécsoporton belül az olyan fajta, melynek kifejezetten magas a szklerotíniával szembeni toleranciája. Mind terméspotenciálban, mind évjárat-stabilitásban kiváló.



## SZÓJA

# RGT STEARA

### Fajta jelegzetessége:

Fehérjetartalom:	40-42%
Alsó hüvely magassága:	14 cm
Növénymagasság:	magas
Érés csoport:	I.
Virág színe:	lila
Magköldök színe:	fekete
Növekedési típus:	indeterminált
EMT:	160-170g

A kiemelkedő termőképességű fajta. Rendkívül alkalmas az ország déli, fő szójatermő területein történő termesztésre. Virágszíne lila. Viszonylag magas termetű, de állóképessége jó. Terméteinek következtében egyedei nem mindig állnak teljesen függőlegesen, de megdőlésre egyáltalán nem hajlamos. Elhúzódóan csapadékos őszi időjárás esetén deszikkálását be kell tervezni.



## SZÓJA

# RGT SAFRANA

ÚJDONSÁG  
2022/23!

### Fajta jelegzetessége:

Fehérjetartalom:	41-42%
Alsó hüvely magassága:	12,7 cm
Növénymagasság:	magas
Érés csoport:	I.
Virág színe:	lila
Magköldök színe:	barna
Szörözöttség:	sárgásbarna
Növekedési típus:	indeterminált
EMT:	210-230g

Az RGT Sphera-nál pár nappal későbbi fajta. Magas növény, magasan elhelyezkedő alsó hüvelyekkel. Könnyen betakarítható, kevés termésvesztéssel. Inkább a déli párásabb nedvesebb területekre ajánljuk. A fehérje tartalma 41-42%. A betegségekkel, pergással szemben nem érzékeny. A virág színe lila, a mag köldöke barna. Optimális körülmények között az EMT akár 260 g is lehet.



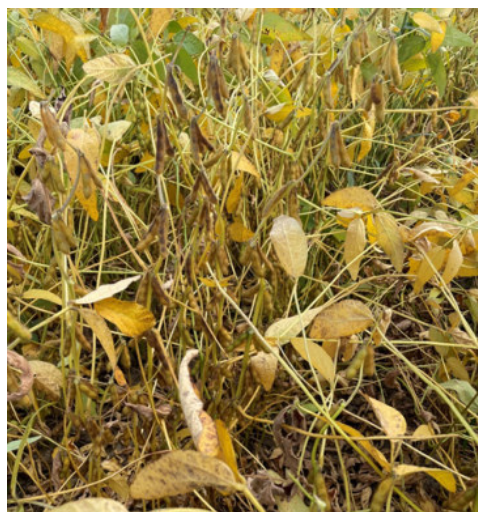
## SZÓJA

# RGT STRAVIATA

### Fajta jelegzetessége:

Fehérjetartalom:	42-43%
Alsó hüvely magassága:	13 cm
Növénymagasság:	70-80 cm
Érés csoport:	I.
Virág színe:	lila
Magköldök színe:	világosbarna
Szörözöttség:	vörösarna
Növekedési típus:	indeterminált
EMT:	182g

Az RGT STRAVIATA az I. érécscsoportnak megfelelően, középérésű fajtaként magas hozammal bír. Érés ideje miatt termesztése az ország középső/déli termőhelyein javasolt. Termőhelyi stabilitása kiváló. Jó szárazságtűrő. Virág színe lila, a mag köldöke világos barna színű. Középmagas növekedésű fajta, az első hüvelyek 12 cm magasan találhatóak, könnyen betakarítható. Jó állóképesség jellemzi, a megdőlésnek ellenáll. Olaj és fehérjetartalma egyaránt magas.



## ZÖLDÍTŐ KEVERÉK

# RGT MIX 1.

- 55% mustár
- 45% olajretek



### ... egyszerű és hasznos

- olcsó, kiváló szárazságtűrő, valamennyi termőterületre ajánlható
- vetés július közepétől szeptember közepéig, 1-3 cm mélyen, gabona sortávra, vetésnorma 15-25 kg/ha
- zöld hozam kb. 40 t/ha, nagy mennyiségű szerves anyag utánpótlást biztosít
- a benne lévő retek miatt fonalféreg-gyérítő
- sűrű növényállományával gátolja a talajeróziót és kiváló gyomelnyomó-képességgel rendelkezik
- erőteljes gyökérzete megakadályozza a nitrogén bemosódását és a talajfelszín közelében visszatartja azt (N-megkötő)
- utóvetemény: kalászos, kukorica, cukorrépa

## ZÖLDÍTŐ KEVERÉK

# RGT MIX 2.

- 10 % facélia
- 25 % bíborhere
- 65 % pohánka

#### További előnyei:

rövid tenyészidejű, N-megkötő, gyomelnyomó, fonalféreg gyérítő, vízmegőrző



### ... a sokoldalú

- AKG programban résztvevők is használhatják
- vetés július közepétől szeptember közepéig, 1-3 cm mélyen, gabona sortáv
- vetésnorma 15-25 kg/ha
- zöldhozam kb. 25 t/ha
- ősszel és tavasszal is leforgatható
- nem tartalmaz keresztesvirágúakat
- erőteljes gyökérnövekedéssel lazítja a talajt, valamint növeli annak szervesanyag készletét
- nincs utóvetemény-korlátozás, gyengébb talajokra is biztonsággal használható
- részben áttelelő (bíborhere)

## ZÖLDÍTŐ KEVERÉK

# RGT MIX 3.

- 10 % facélia
- 25 % bíborhere
- 65 % homoki zab

#### A keverék előnyei/jellemzői:

- AKG programban résztvevők is használhatják
- Gyors kezdeti fejlődés
- Kiváló gyomelnyomó képesség
- Nagy biomassza

### ... a problémamentes

A homoki zab gyors kezdeti fejlődésével gátolja a gyomok terjedését, véd az erózió ellen. Nagy biomasszájának köszönhetően rendkívül magas a szervesanyaghozama. A bíborhere nitrogén megkötése a következő növénykultúra számára a kezdeti fejlődéshez előnyt biztosít. A keverék nem tartalmaz keresztesvirágú komponenst, így repcetermesztőknek is bátran ajánlott. Vetésforgó-semleges, utóvetemény korlátozás nélkül alkalmazható az ökológiai másodvetés. Ezt a mixet AKG programban résztvevők is használhatják. Hatékony megoldás a zöldítésben!

**Javasolt vetésidő:** július közepétől augusztus végéig. 15-25 t/ha könnyen beforgatható zöldhozamot biztosít.

**Javasolt vetőmag mennyiség:** 30-35 kg/ha.



#### Facélia:

- megfelelő talajárnyékolás
- gyomelnyomó-képesség
- talajátszövő gyökérzet – megfelelő talajnedvesség biztosítása
- mulcsképzés



#### Bíborhere:

- gyors fejlődés
- N-megkötő gyökérzet
- kiváló elővetemény érték
- gyökere behálózza a talaj felső 40-50 cm-ét
- kalászosok elé kifejezetten ajánlott



#### Homoki zab:

- magas N tartalom
- nagy zöldtömeg
- gyors növekedés
- allelopatikus hatás
- fonalféreg távoltartás
- mély gyökérzet
- talajjavítás



**Bukovinszki Károly**  
értékesítési vezető  
06 30 768 5898  
kbukovinszki@ragt.hu



**Szemerits Balázs**  
fejlesztőmérnök  
(kukorica, napraforgó, cirok,  
őszi káposztarepce)  
06 30 535 8986  
bszemerits@ragt.hu



**Mózes Petra Erika**  
termékmenedzser  
(kalászos, szója, zöldítő keverékek)  
06 30 492 1063  
phuszarnemozes@ragt.hu



**Lonsták-Mészáros Szilvia**  
logisztikus  
06 30 427 1064  
smeszaros@ragt.hu



**Lévai Szilvia**  
pénzügyi és logisztikai  
asszisztens  
06 30 822 2826  
slevai@ragt.hu



**Baján László**  
régióvezető  
06 30 719 6343  
lbajan@ragt.hu



**Ferenczi Zsolt**  
promóter  
06 30 822 2834  
ferenczizsolt66@gmail.com



**Rigó Krisztián**  
promóter  
06 30 540 7146  
rigokrisztian72@gmail.com



**Kulik Gergely**  
területi képviselő  
06 30 579 0252  
gkulik@ragt.hu



**Fenyődi Andrea**  
régióvezető  
06 30 822 2819  
afenyodi@ragt.hu



**Kis Richárd**  
területi képviselő  
06 20 344 1488  
rkis@ragt.hu



**Szücs Mónika**  
promóter  
06 30 937 6231  
szucsm@upcmail.hu



**Kramcsák Szabolcs**  
területi képviselő  
06 30 588 3192  
skramcsak@ragt.hu



**Ludányiné Erdélyi Judit**  
területi képviselő  
06 30 822 2820  
judanyineerdelyi@ragt.hu



**Kovács Gábor**  
régióvezető  
06 30 577 6261  
gkovacs@ragt.hu



**Beregi Endre**  
területi képviselő  
06 30 594 6753  
eberegi@ragt.hu



**Vicze Zsolt**  
területi képviselő  
06 30 594 7345  
zvicze@ragt.hu



**Juhos Péter**  
területi képviselő  
06 30 536 1810  
pjuhos@ragt.hu



**Ordasi Lajos**  
promóter  
06 30 427 1106  
lordasi@gmail.com



**Szanyi-Molnár Regina**  
promóter  
06 30 472 7760  
regina.molnar90@gmail.com



**Berczi Gábor**  
promóter  
06 30 551 1674  
berczi\_g@freemail.hu



**Nagy Gábor**  
promóter  
06 30 492 1256  
hodplantbt@gmail.com



[www.ragt-vetomag.hu](http://www.ragt-vetomag.hu)

RAGT Vetőmag Kft.  
2040 Budaörs, • Keleti u. 7., 3. em.  
Tel.: 06 22 500 121 • e-mail: megrendeles@ragt.hu